



## Автоматическая моечная установка (мойка деталей)

с подогревом  
и электроприводом  
корзины



Модель

**DK1150**

Страна-производитель: Россия



# Назначение и принцип работы

DK1150 является профессиональным эффективным решением для удаления масложировых и иных видов загрязнений деталей машин, двигателей и КПП легковых автомобилей, внедорожников, грузовиков и спецтехники, деталей станков и прочего оборудования перед проведением их ремонта. Мойка выполняется в автоматическом режиме в замкнутом цикле.

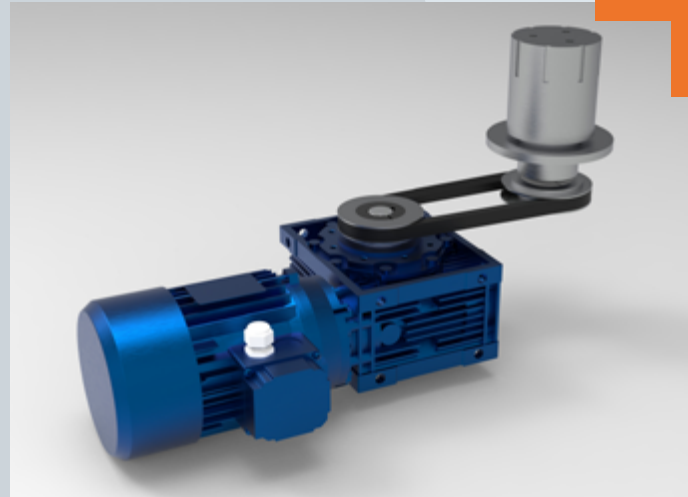
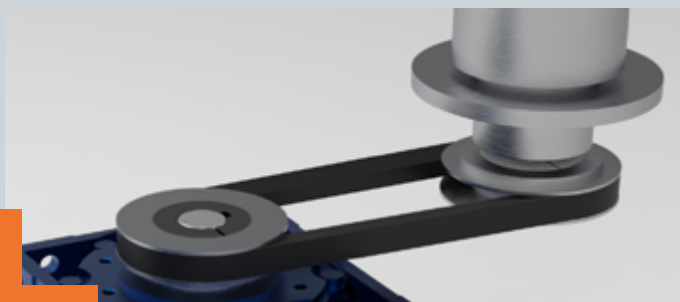
В моечном отсеке с откидной крышкой имеется вращающаяся корзина (с электроприводом) на которую помещаются компоненты, подлежащие мойке. В бак-основание наливается вода с моющим средством (слабощелочной раствор). Для подогрева моющего раствора используется встроенный нагреватель (ТЭН), требуемая температура устанавливается на панели управления со светодиодным дисплеем.

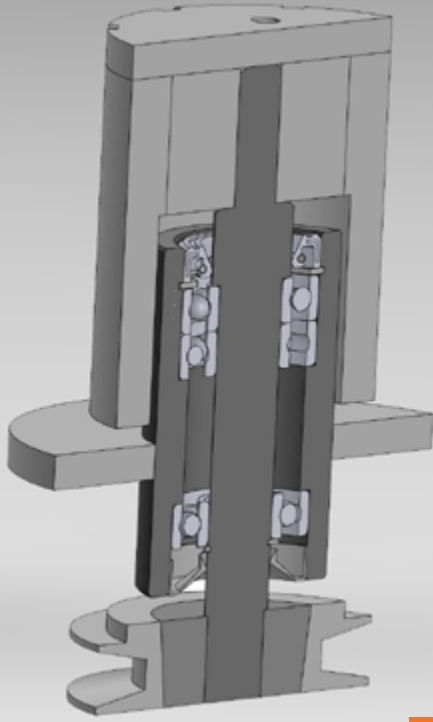
Перед запуском рабочего цикла с помощью таймера оператор устанавливает требуемое время мойки. После закрытия крышки отсека моечный раствор под давлением распыляется из форсунок, расположенных на двух С-образных рампах (по 27 форсунок на каждой рампе), для подачи раствора на правую и левую рампу используется индивидуальный насос. Промывка деталей выполняется со всех сторон: сбоку, сверху и снизу.



## Основные особенности и преимущества

- **Эффективный электромеханический** (а не струйный) **привод корзины.** По сравнению с приводом за счет энергии струй воды - привод мойки DK1150 не чувствителен к неравномерному распределению веса деталей в корзине, площади их поверхностей и углу наклона форсунок относительно деталей.
- Ременная передача предохраняет привод от повреждений при заклинивании корзины которое может возникнуть из-за случайного выпадения каких-либо промываемых деталей.





■ **Усиленный центральный опорный элемент корзины** - выполнен с 3-мя подшипниками: два упорных подшипника удерживают корзину от осевых перемещений, 3-ий (нижний) – от радиального смещения. Надежное уплотнение подшипников обеспечивается посредством двух сальников, в дополнении весь узел сверху закрыт специальным металлическим стаканом. Данные конструктивные решения обеспечивают безотказности в работе и длительный срока службы изделия.

■ **Моечный отсек и корзина выполнены из высококачественной, химически стойкой нержавеющей стали AISI 304 (03X18H11 ГОСТ 5582-75).** Напорные рампы, форсунки, а также крыльчатка помпы, фитинги, и даже крепежные болты для наружных элементов изделия – также выполнены из нержавеющей стали. Увеличенная толщина металла основания корзины и задней стенки моечного отсека - составляет 3 мм.



↕ 3 MM



# Современные и прогрессивные технологии



## Лазерная резка и Лазерная сварка

При производстве мойки используются такие современные и прогрессивные технологии как лазерная резка и лазерная сварка, за счет которых обеспечивается высокое качество сварных швов, их защита от коррозии, а также надежное соединение элементов корпуса и идеальная стыковка деталей друг с другом.

Для эффективной подачи моющего раствора на промываемые детали используются **два насоса высокой производительности** (по одному насосу на каждую рампу с форсунками)



## Полиуретановый уплотнитель

Полиуретановый (а не резиновый) уплотнитель крышки моечного отсека обеспечивает высокую степень герметичности. По сравнению с резиной – полиуретан имеет более высокую химическую стойкость и термостойкость, менее подвержен старению, легко восстанавливает форму даже после длительных нагрузок.



Изделие имеет стильный, элегантный внешний вид: это достигается за счет сатинирования (воздействия абразивами на верхний слой материала), придающего блеск наружным поверхностям, что также способствует и сохранению мойки в эстетичном состоянии течение длительного времени.

## Удобство управления и наглядная индикация



- Требуемая температура нагрева воды вводится на панели управления со светодиодным дисплеем.
- Для установки необходимого времени мойки предусмотрен таймер.
- При нештатной ситуации (низкий уровень воды, нажатие аварийного выключателя, срабатывание теплового реле двигателей, открытие при работе крышки) - загорается соответствующая сигнальная лампа.
- Для подведения корзины в более удобное положение для извлечения помывочных деталей - предусмотрена кнопка включения проворота корзины при открытой крышке.



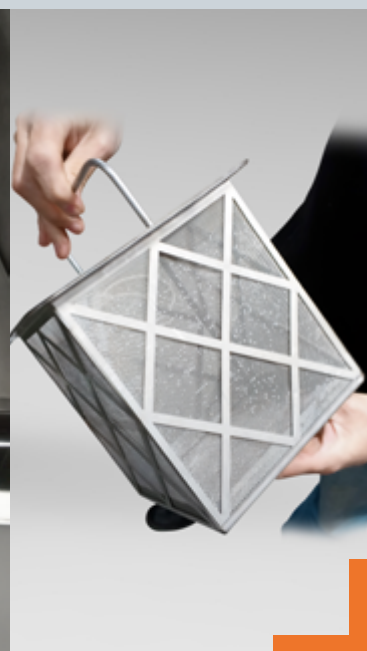
- В щитке управления используется управляющий контроллер российского производителя (ОВЕН).



## Многоуровневая система безопасности

Концевой выключатель не позволит запустить рабочий цикл при открытой крышке или прервет работу при ее случайном открытии. Встроенный в моечный отсек поплавковый датчик уровня воды блокирует включение нагревателей и подающих насосов при уровне ниже допустимого.

На пульте управления предусмотрен аварийный выключатель на случай нештатных ситуаций.



### Стандартный комплект

В стандартный комплект поставки входят 2 небольших корзины (размером 150x150x170мм каждая) для мойки мелких деталей (болты и др.) Данные корзины легко устанавливаются в специальные ниши в правом и левом ближних углах моечного отсека.

**Эти корзины также выполняют функцию фильтрации моющего раствора.**

## Легкость подъема крышки



Легкость подъема крышки обеспечивается двумя газовыми амортизаторами (по одному с каждой стороны)

**2** газовых  
амортизатора

**Для удобства в работе – уменьшена высоты загрузки/выгрузки деталей:** верхняя кромка корпуса мойки выполнена со скосом в сторону оператора (а не расположена горизонтально).



Для слива воды при ее замене в днище мойки предусмотрен кран 1/2"



# Технические характеристики

## DK1150

Диаметр корзины	1125 мм
Максимальная нагрузка на корзину	350 кг
Высота загрузки	760 мм
Объем моющего раствора	250 л
Давление моющей жидкости на выходе	2,5 бар
Время моечного цикла	0..60 мин.
Мощность электродвигателей насосов	2x1,5 кВт
Мощность мотора привода корзины	0,55 кВт
Мощность нагревателя	9 кВт
Максимальная температура нагрева моющего раствора	80 градусов
Общая потребляемая мощность	12,55 кВт
Электропитание	380В, 3ф
Габаритные размеры ШxГxВ (с закрытой/открытой крышкой)	1502x1279x1497 / 1502x1620x2150 мм
Масса	335 кг
Страна-производитель	Россия



Торговая марка:  
**DEKAR**

#### Контакты:

ООО «ТТС-Авто»  
109387, г. Москва,  
ул. Ейская, д. 6, стр.4  
Тел.: +7 (495) 744 06 24  
Почта: [info@ttsauto.ru](mailto:info@ttsauto.ru)  
Сайт: [www.ttsauto.ru](http://www.ttsauto.ru)



Декларация  
соответствия  
для Российской  
Федерации

Доставка в любую  
точку России

Официальная  
гарантия 12 месяцев

Запасные части  
в наличии на складе

Техническая  
поддержка онлайн

Сертифицированные  
сервисные центры  
по всей России

Оперативное  
реагирование  
сервисной службы

Любые  
дополнительные  
сервисные работы