

# ДЕКАР 500

## Автоматическая мойка колёс

Для колес грузовых  
автомобилей и автобусов



# Особенности мойки колес

- Современный эффективный метод очистки колес перед балансировкой: в замкнутом отсеке мощная струя воды с пластиковыми гранулами подается на вращающееся колесо.
- По окончании мойки – автоматически включается цикл обдува сжатым воздухом для удаления с колеса остатков воды и гранул.
- Для работы не требуется постоянного подключения к канализации.
- Для легкости и удобства помещения колеса в моечный отсек и его снятия по окончании мойки- изделие оснащено подъемником, имеющим ДВА пневмоцилиндра (двойной запас по безотказности в работе). Подъемник располагается перед моечным отсеком: такое решение (в отличии от других производителей, использующих подъемник поворотного типа, расположенный слева от моечного отсека) позволяет исключить повреждение крышки моечного отсека, когда она открыта – подъемник никогда не опустится на крышку.
- Перед заменой воды – в моечный отсек помещается специальная перфорированная корзина (входит в комплект поставки) и запускается автоматический цикл сбора в нее гранулята (длится всего 50 сек), после этого воду можно сливать. Шланг для слива - входит в комплект.



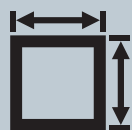
**740 - 1200 мм**

Диаметр колеса



**240 - 490 мм**

Ширина колеса



**1210x3500x1902 мм**

Габаритные размеры (ШxГxВ)  
Габаритные размеры, с учетом подъемника для колес

**DEKAR**

- Сервисная крышка в передней части машины облегчает доступ ко внутреннему пространству при чистке.
- Усиленная шумоизоляция



- Установлена на antivибрационных резиновых подушках

## Технические ха



**30, 60, 90 сек**

Время мойки



**600 л/мин**

Производительность насоса



**7 кВт**

Мощность двигателей насоса и привода



- Простота в управлении – оператору необходимо лишь поместить колесо в моечный отсек и нажать кнопку с желаемым временем мойки (30, 60, 90 сек).
- Программируемый контроллер для управления рабочими процессами.
- Моечное отделение и отсек для воды выполнены из высококачественной нержавеющей стали AISI 304 (03X18H11 ГОСТ 5582-75) – не подвержены коррозии.
- Выполнена с применением высококачественных электрических и механических компонентов.
- Система безопасности для персонала: при случайном открытии дверцы моечного отсека во время рабочего процесса - цикл мойки автоматически приостанавливается и загорается сигнальная лампа.
- Гранулят – НЕ входит в комплект, поставляется отдельно.

#### Моечная машина обеспечит:

- Более точную балансировку колес – грязь на колесе может вызвать дополнительный дисбаланс.
- Увеличенный ресурс работы шиномонтажных и балансировочных станков - грязь с колес не будет попадать на их подвижные узлы.
- Чистоту на шиномонтажном участке – подчеркивает высокий уровень культуры производства и привлекает клиентов.

## Характеристики



**4 бар**

Давление воды



**500 л**

Количество воды



**50 сек**

Время сбора гранулята при замене воды



**120 кг**

Максимальный вес колеса



**580 кг**

Масса



**8-12 бар**

Пневмопитание

**DEKAR**

# Преимущества мойки колес Dekar 500

## Увеличенная толщина металла

Толщина 3мм основания и верхних элементов корпуса - для надежности и жесткости конструкции.



 **3 MM**



*φ168,73*

## При производстве мойки используется лазерная резка и лазерная сварка

Обеспечивается высокое качество сварных швов, их защита от коррозии, а также надежное соединение элементов корпуса и идеальная стыковка деталей друг с другом.



Сварной шов

## Качественная порошковая окраска

Окраска способствует лучшей защите от коррозии, стойкости покрытия против царапин и длительному сохранению эстетичного внешнего вида.

## Отсек для аксессуаров

Большая открытая ниша вверху правой боковой части - позволяет разместить канистры с моющим средством или другие аксессуары.





## Боковые поддерживающие ролики изготовлены из резины - предотвращаются повреждения дисков.

Они выполнены в виде сегментов: имеется возможность замены только тех, которые подверглись износу, а не блока роликов в сборе.

Данная конструктивная особенность позволит экономить на обслуживании мойки. Небольшая ширина сегмента ролика способствует их меньшему заеданию при вращении.



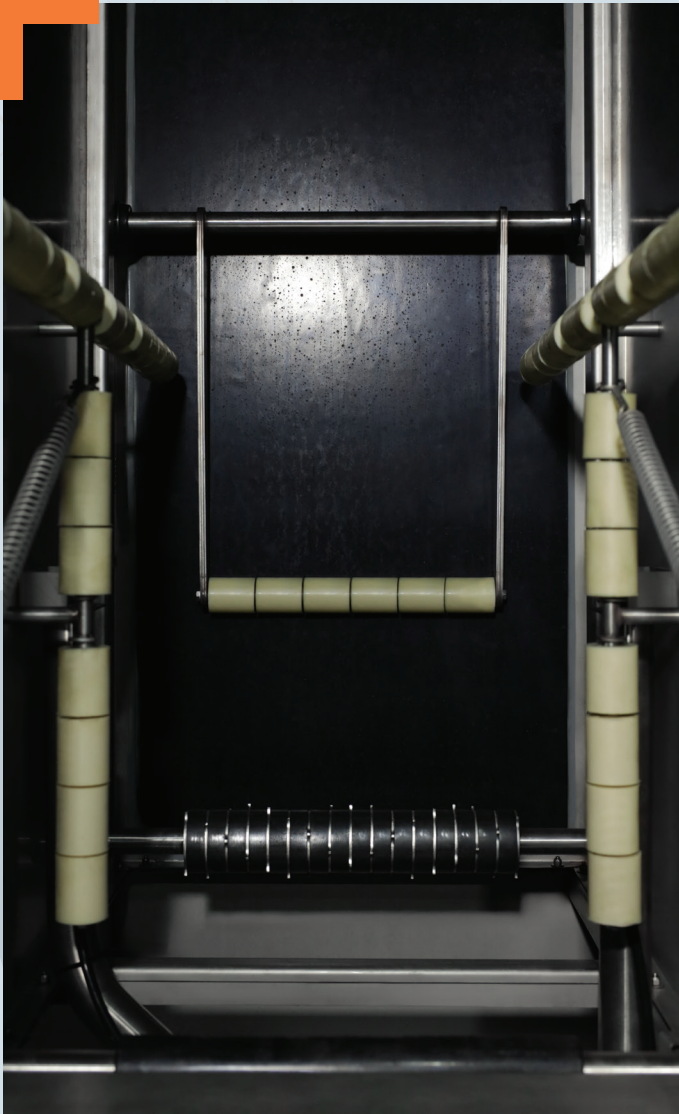
**Ø 16 мм**  
Увеличенный диаметр

## Увеличенный диаметр стержня крестовины

Увеличенный диаметр (16 мм) стержня крестовины, на которой располагаются боковые поддерживающие ролики колеса, высокое качество сварных соединений и надежность крепления крестовины к корпусу мойки.

## Улучшенная шумоизоляция моечного отсека

Шумопоглощающие наклейки нанесены на все 5 поверхностей моечного отсека (включая потолочную часть) и закрывают практически всю его площадь.



## Помощь оператору, чтобы достать колесо

Удобство при извлечении колеса из моечного отсека по окончании рабочего цикла обеспечивает подвижный кронштейн с пневмоприводом (активируется посредством тумблера на панели управления).

## Резиновые наклейки для защиты гранул от истирания

Резиновые наклейки на направляющих сопел подачи воды с гранулами - снижают уровень шума и защищают гранулы от истирания.



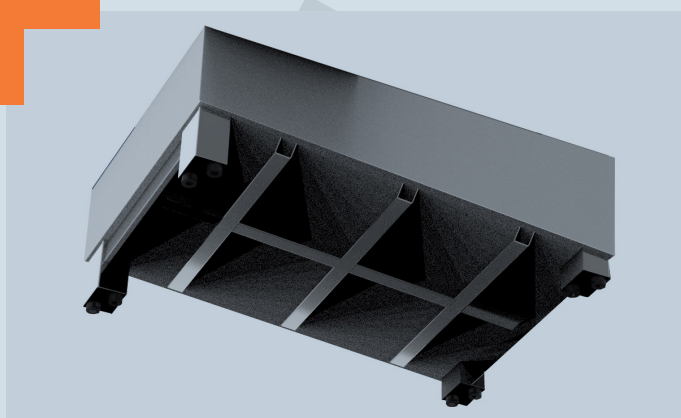
## Увеличенная площадь опорных ножек

Имеют по 2 резиновые опоры для высокой устойчивости и гашения вибраций.



## Усилители на днище мойки

Упрочненные швеллеры-усилители на днище мойки.



## Элементы изготовлены из нержавеющей стали

Опоры подшипников приводных валов изготовлены из нержавеющей стали – не подвержены коррозии, обеспечена высокая надежность.



## Легкий доступ к помпе для упрощения ремонта и обслуживания

Опорная монтажная пластина электродвигателя помпы (для упрощения ремонта и обслуживания) закреплена посредством разъемных соединений (на болтах): при её снятии обеспечивается легкий доступ к помпе. Также монтажная пластина для гашения вибраций и усиления выполнена с ребрами жесткости.



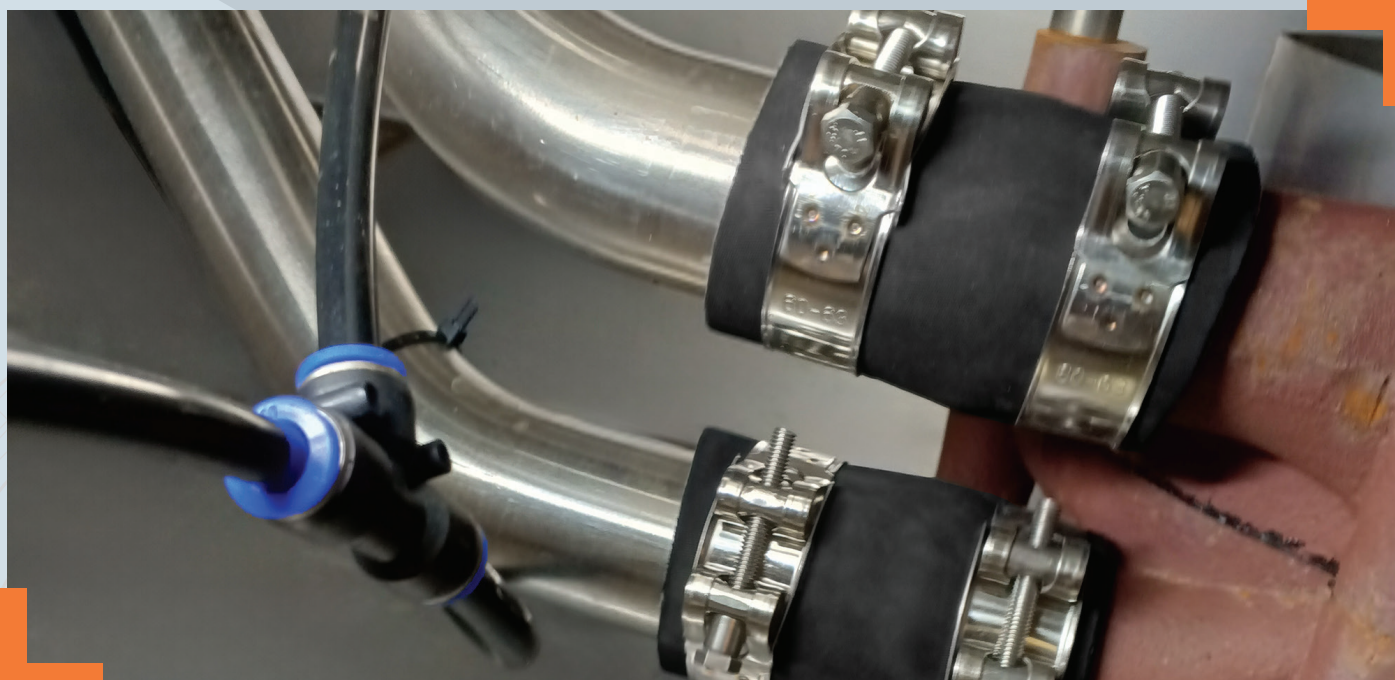


## Увеличенный диаметр патрубка для слива воды

Патрубок для слива воды имеет увеличенный диаметр и резьбу (2") для установки сливного крана (кран и сливной шланг - входят в комплект поставки) для недопущения случайных утечек / пролива воды.

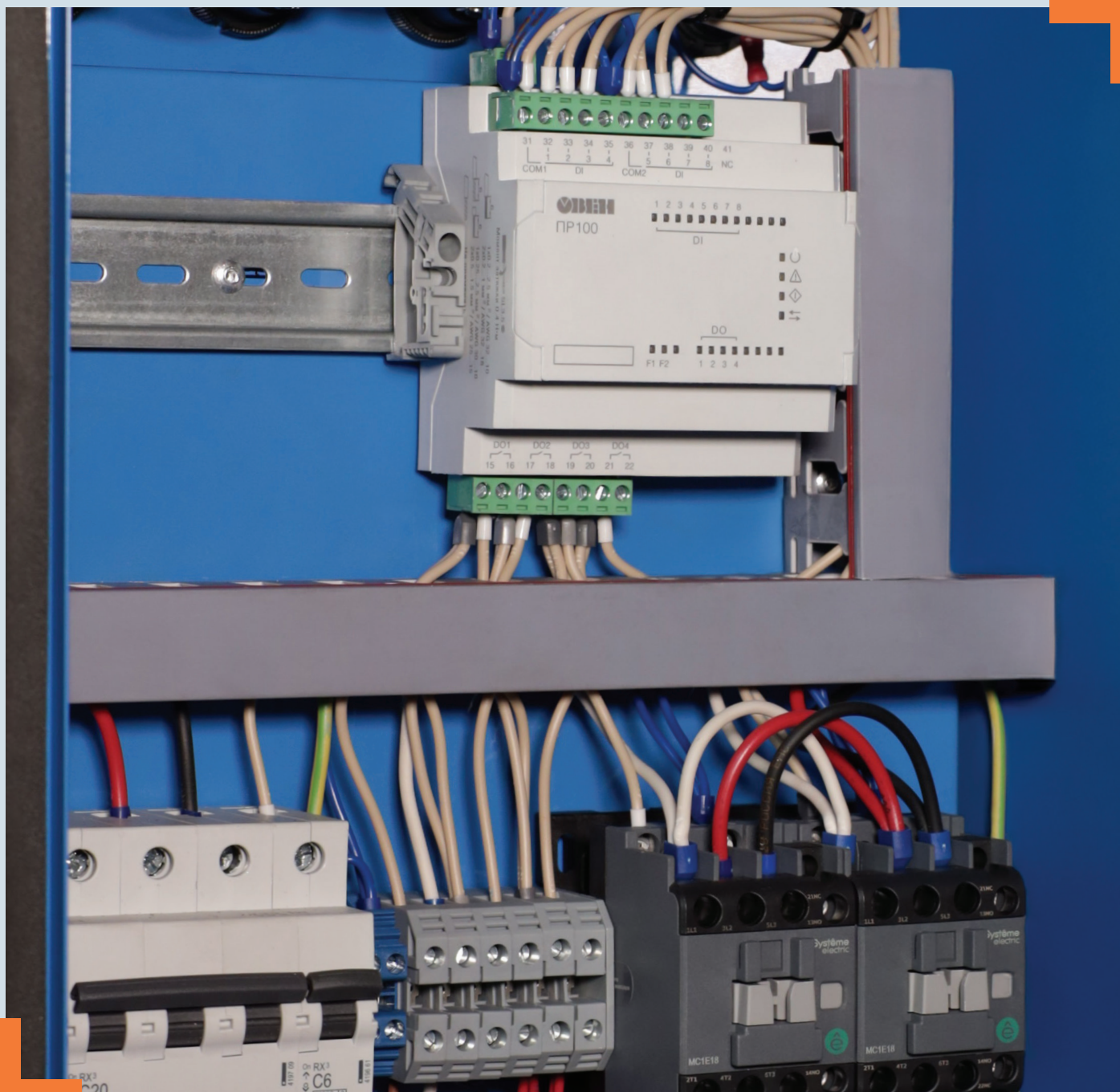
## Крепежные хомуты изготовлены из нержавеющей стали

Крепежные хомуты на нагнетающих магистралях помпы изготовлены из нержавеющей стали - для наилучшей защиты от коррозии.



## Systeme Electric

В щитке управления используется надежная пускорегулирующая аппаратура всемирно известного производителя – Systeme Electric.



## Усиление заклепками

Соединение верхней части корпуса с потолочной частью - усилено заклепками, что не позволит соединению разойтись от вибраций при работе мойки.





## Степень защиты для кнопок управления IP54

Кнопки панели управления – имеют высокую степень защиты от проникновения влаги – IP54 и не требуют защитных колпачков. При необходимости замены – к кнопкам обеспечен легкий доступ: демонтировать другую пускорегулирующую аппаратуру для замены кнопок не потребуется.

# IP54

## Удобная рукоятка дверцы

Эргономика рукоятки полностью соответствует весу и размеру дверцы мойки. Всего четверть оборота до вертикального положения позволяет надежно зафиксировать дверцу и не допустить ее произвольное открытие в процессе работы.





Торговая марка:  
DEKAR

Контакты:

ООО «ТТС-Авто»  
109387, г. Москва,  
ул. Ейская, д. 6, стр.4  
Тел.: +7 (495) 744 06 24  
Почта: info@ttsauto.ru  
Сайт: www.ttsauto.ru



Доставка в любую  
точку России

Официальная  
гарантия 12 месяцев

Запасные части  
в наличии на складе

Техническая  
поддержка онлайн

Сертифицированные  
сервисные центры  
по всей России

Оперативное  
реагирование  
сервисной службы

Любые  
дополнительные  
сервисные работы