

ДЕКАР

Автоматические
мойки колес

300

4x4



Подходит
для:

Легковых
автомобилей

Легких
грузовиков

ДЕКАР

Страна-производитель: Россия

Особенности мойки колес

- Современный эффективный метод очистки колес перед балансировкой: в замкнутом отсеке мощная струя воды с пластиковыми гранулами подается на вращающееся колесо.
- По окончании мойки – автоматически включается цикл обдува сжатым воздухом для удаления с колеса остатков воды и гранул.
- Для работы не требуется постоянного подключения к канализации.
- Сигнализация по прошествии 500 циклов мойки о необходимости проверки на предмет очистки мойки / замены воды.
- Перед заменой воды – в моечный отсек помещается специальная перфорированная корзина (входит в комплект поставки) и запускается автоматический цикл сбора в нее гранулята (длится всего 30 сек), после этого воду можно сливать. Шланг для слива - входит в комплект.

для 4x4

- Увеличенный размер моечного отсека позволяет работать с колесами шириной до 360 мм и диаметром колеса до 850 мм.

- Сервисная крышка в передней части машины облегчает доступ ко внутреннему пространству при чистке.
- Усиленная шумоизоляция.
- Установлена на antivибрационных резиновых подушках.



видеообзор



- Простота в управлении – оператору необходимо лишь поместить колесо в моечный отсек и нажать кнопку с желаемым временем мойки (30, 60, 90 сек).
- Программируемый контроллер для управления рабочими процессами.
- Моечное отделение и отсек для воды выполнены из высококачественной нержавеющей стали AISI 304 (03X18H11 ГОСТ 5582-75) – не подвержены коррозии.
- Выполнена с применением высококачественных электрических и механических компонентов.
- Система безопасности для персонала: при случайном открытии дверцы моечного отсека во время рабочего процесса - цикл мойки автоматически приостанавливается и загорается сигнальная лампа.
- Гранулят (20 кг) и концентрат мощного средства (10 л) входят в комплект поставки.

Моечная машина обеспечит:

- Более точную балансировку колес – грязь на колесе может вызвать дополнительный дисбаланс.
- Увеличенный ресурс работы шиномонтажных и балансировочных станков - грязь с колес не будет попадать на их подвижные узлы.
- Чистоту на шиномонтажном участке – подчеркивает высокий уровень культуры производства и привлекает клиентов.

Технические характеристики



560 - 800 мм

Диаметр колеса

для 4x4

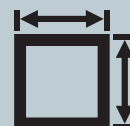


135 - 305 мм

Ширина колеса

для 4x4

135 - 360 мм



1130x1210x1450 мм

Габаритные размеры (ШxГxВ)

для 4x4

1190x1210x1510 мм



30, 60, 90 сек

Время мойки



600 л/мин

Производительность насоса



6 кВт

Мощность двигателей насоса и привода



4 бар

Давление воды



300 л

Количество воды



30 сек

Время сбора гранулята при замене воды



60 кг

Максимальный вес колеса



310 кг

Масса

для 4x4

330 кг



8-12 бар

Пневмопитание

Преимущества моек колес Dekar 300/4x4

Увеличенная толщина металла

Толщина 3мм основания и верхних элементов корпуса – превосходит даже Европейские аналоги. Обеспечивается надежность и жесткость конструкции.



↑↓ 3 MM

При производстве мойки используется лазерная резка и лазерная сварка

Обеспечивается высокое качество сварных швов, их защита от коррозии, а также надежное соединение элементов корпуса и идеальная стыковка деталей друг с другом.



Сварной шов

Качественная порошковая окраска

Окраска способствует лучшей защите от коррозии, стойкости покрытия против царапин и длительному сохранению эстетичного внешнего вида.



Боковые поддерживающие ролики изготовлены из резины - предотвращаются повреждения дисков.



Они выполнены в виде сегментов: имеется возможность замены только тех, которые подверглись износу, а не блока роликов в сборе.

Данная конструктивная особенность позволит сэкономить на обслуживании мойки. Небольшая ширина сегмента ролика способствует их меньшему заеданию при вращении.

Увеличенный диаметр стержня крестовины

Увеличенный диаметр (16 мм) стержня крестовины, на которой располагаются боковые поддерживающие ролики колеса, высокое качество сварных соединений и надежность крепления крестовины к корпусу мойки.

Ø 16 мм

Увеличенный диаметр

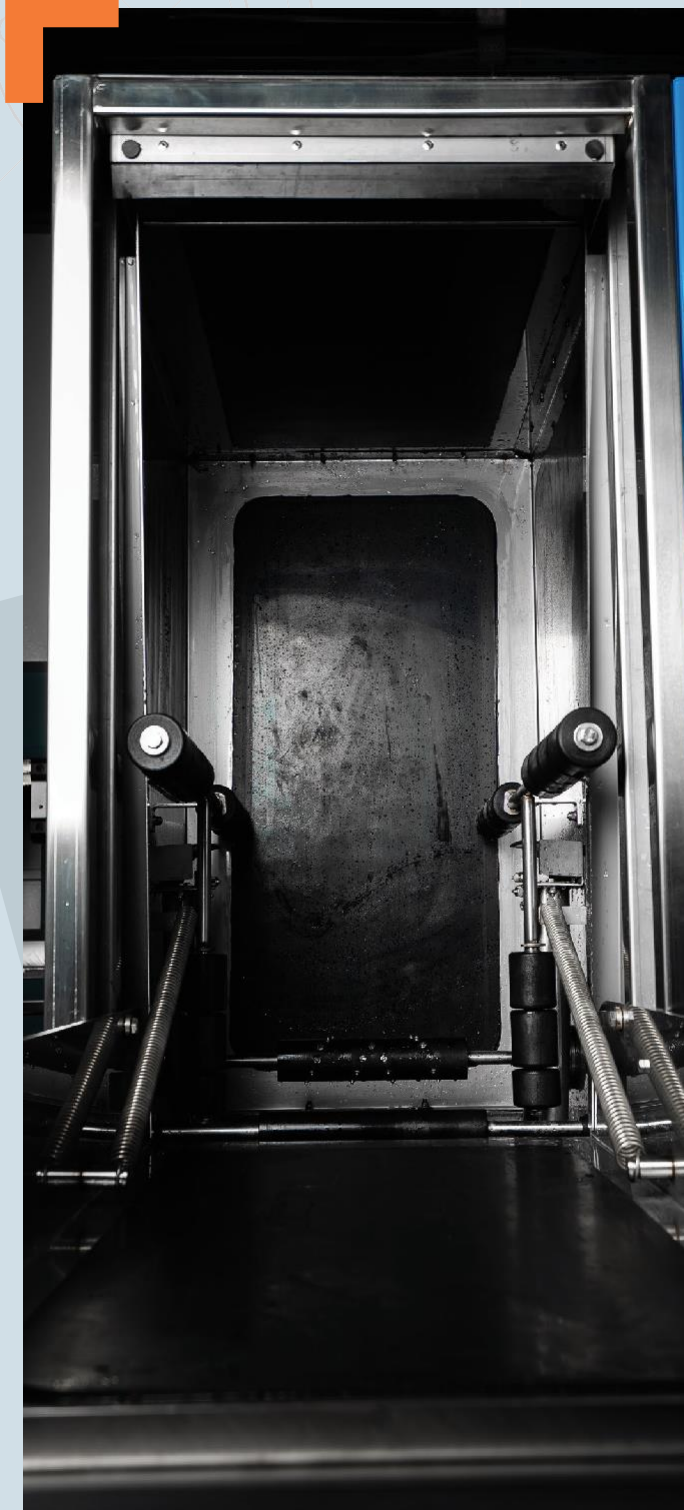


для 4x4

В движение приводятся оба опорных ролика (второй ролик вращается за счет ременного привода). Это позволяет не допустить проворот тяжелых колес, исключив применение шипов на приводном ролике.

Улучшенная шумоизоляция моечного отсека

Шумопоглощающие наклейки нанесены на все 5 поверхностей моечного отсека (включая потолочную часть) и закрывают практически всю его площадь.



Резиновые накладки для защиты гранул от истирания

Резиновые накладки на направляющих сопел подачи воды с гранулами - снижают уровень шума и защищают гранулы от истирания.



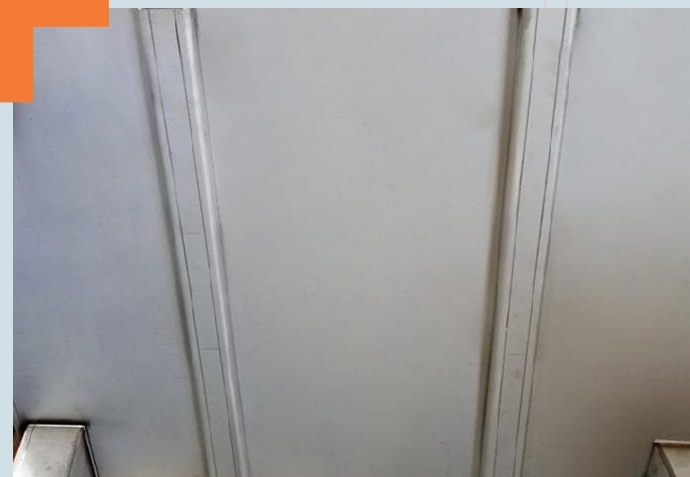
Увеличенная площадь опорных ножек

Имеют по 2 резиновые опоры для высокой устойчивости и гашения вибраций.



Усилители на днище мойки

Упрочненные швеллеры-усилители на днище мойки.



Легкий доступ к помпе для упрощения ремонта и обслуживания

Опорная монтажная пластина электродвигателя помпы (для упрощения ремонта и обслуживания) закреплена посредством разъемных соединений (на болтах): при её снятии обеспечивается легкий доступ к помпе. Также монтажная пластина для гашения вибраций и усиления выполнена с ребрами жесткости.



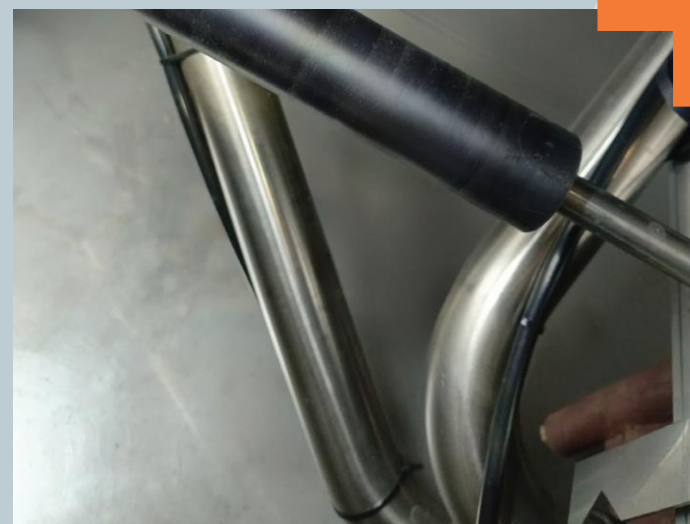
Элементы изготовлены из нержавеющей стали

Опоры подшипников приводных валов изготовлены из нержавеющей стали – не подвержены коррозии, обеспечена высокая надежность.



Трубы подачи воды с гранулами без сварных соединений

Трубы подачи воды с гранулами, размещенные в моечном отсеке, выполнены без сварных соединений (в виде единых деталей) – посредством гибки на станке с ЧПУ. Отсутствует коррозия благодаря исключению в данных узлах сварных швов.



Увеличенный диаметр патрубка для слива воды

Патрубок для слива воды имеет увеличенный диаметр и резьбу (2") для установки сливного крана (входит в комплект поставки) для недопущения случайных утечек / пролива воды.

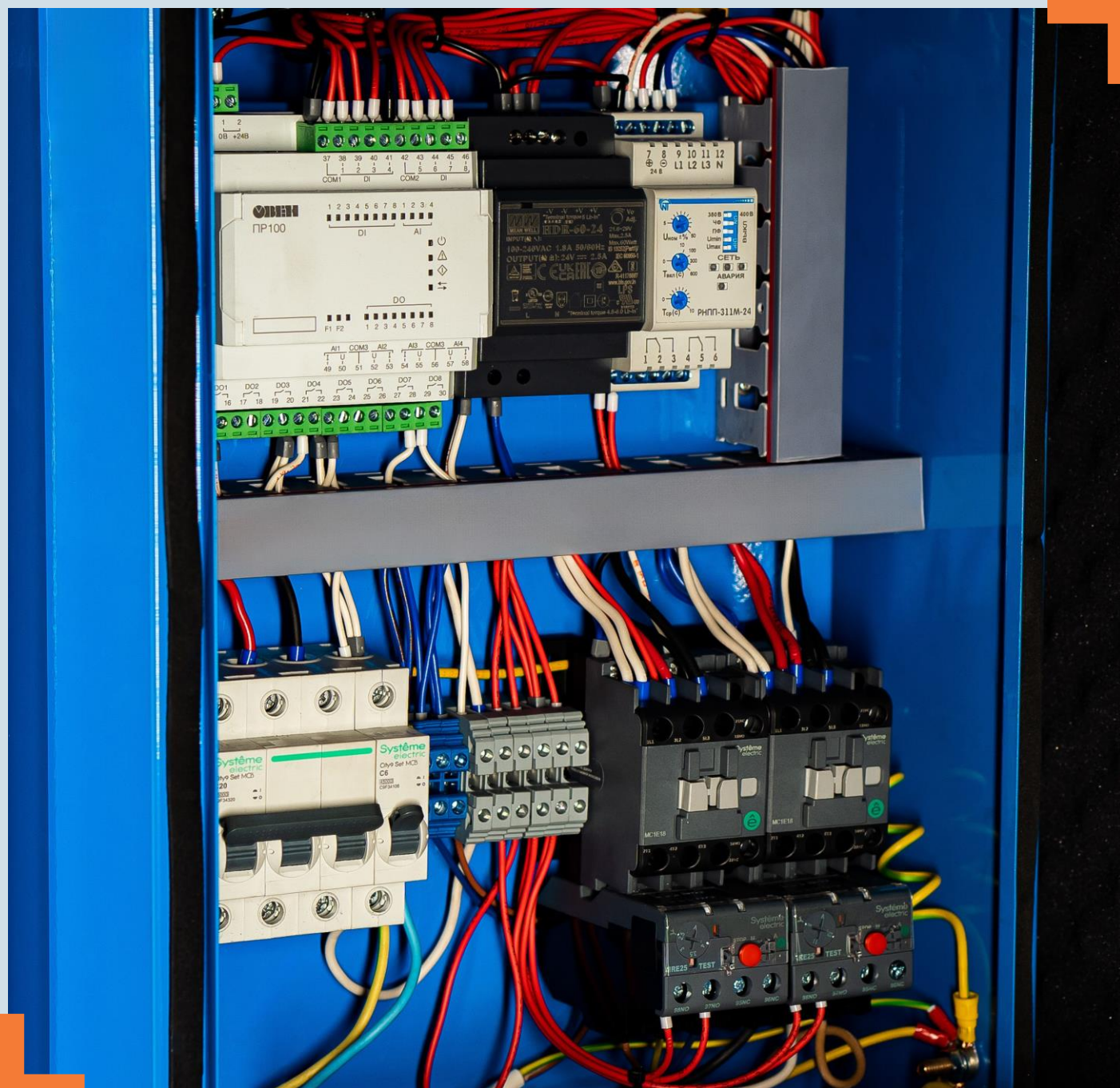
Крепежные хомуты изготовлены из нержавеющей стали

Крепежные хомуты на нагнетающих магистралях помпы изготовлены из нержавеющей стали - для наилучшей защиты от коррозии.



Systeme Electric

В щитке управления используется надежная пускорегулирующая аппаратура всемирно известного производителя – Systeme Electric.



Усиление заклепками

Соединение верхней части корпуса с потолочной частью - усилено заклепками, что не позволит соединению разойтись от вибраций при работе мойки.



Степень защиты для кнопок управления IP54

Кнопки панели управления – имеют высокую степень защиты от проникновения влаги – IP54 и не требуют защитных колпачков. При необходимости замены – к кнопкам обеспечен легкий доступ: демонтировать другую пускорегулирующую аппаратуру для замены кнопок не потребуется.



IP54

Удобная рукоятка дверцы

Закругленный загиб металла в нижней части рукоятки дверцы моечного отсека не доставляет дискомфорта при касании.





Торговая марка:
DEKAR

Контакты:

ООО «ТТС-Авто»
109387, г. Москва,
ул. Ейская, д. 6, стр.4
Тел.: +7 (495) 744 06 24
Почта: info@ttsauto.ru
Сайт: www.ttsauto.ru



**Доставка в любую
точку России**

**Официальная
гарантия 12 месяцев**

**Запасные части
в наличии на складе**

**Техническая
поддержка онлайн**

**Сертифицированные
сервисные центры
по всей России**

**Оперативное
реагирование
сервисной службы**

**Любые
дополнительные
сервисные работы**